

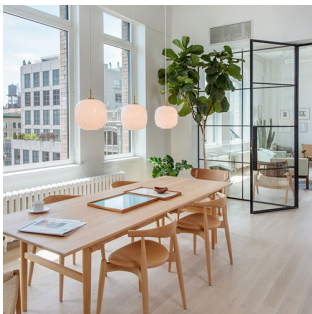
# VL45 Radiohus Suspension

Le luminaire fournit une lumière homogène et diffuse.  
L'ouverture de la partie inférieure du verre dirige la  
lumière vers le bas. La qualité du verre garantit un  
éclairage uniforme du luminaire.



## Vilhelm Lauritzen

Vilhelm Lauritzen (1894-1984) est l'un des plus importants architectes de l'histoire du Danemark ; il était la figure emblématique du fonctionnalisme danois. Un certain nombre de ses bâtiments, le théâtre de Nørrebro (1931-1932), le grand magasin Daells Varehus (1928-1935), la Maison de la radio (Radiohuset, 1936-1941) et le premier aéroport construit à Kastrup (1937-1939), représentaient un concentré de la vie contemporaine. Folkets Hus (1953-1956), plus connue aujourd'hui comme la salle de concert Vega, le bâtiment Shellhuset (1950-1951), et l'ambassade du Danemark à Washington (1958-1960), sont également des bâtiments importants issus de la planche à dessin de Vilhelm Lauritzen. La Maison de la radio et la première version de l'aéroport de Kastrup, qui sont aujourd'hui classés, sont considérés comme des monuments de premier plan du courant moderniste de l'architecture européenne.



**Carl Hansen &  
Son Showroom**



**Aalborg Universitet**

## Product info

### Informations

Veillez noter que les surfaces en laiton ne sont pas traitées. Cela signifie que la surface évolue dans le temps et développe une patine.

### Montage

Type de suspension : Câble électrique Ø 175/Ø 250: 3x0,75mm<sup>2</sup>. Ø 370 (E27): 3x1mm<sup>2</sup>. Ø 370 (LED): 2x0,75mm<sup>2</sup> et câble inox. Cache-piton : Oui. Le cache-piton LED contient le circuit de sortie. Le cache-piton LED contient le circuit de sortie. Longueur du câble : E27: 4.4m. LED: 4m.

### Finition

Verre opalisé blanc poli. Laiton brossé, non traité.

### Matériaux

Abat-jour : verre soufflé opalisé blanc poli. Attache de suspension : laiton brossé non traité, va acquérir une patine.

### Dimensions et poids

Largeur x hauteur x longueur (mm) | 370 x 448 x 370 Max. 5,3 kg | 250 x 328 x 250 Max. 2,0 kg | 175 x 246 x 175 Max. 1,3 kg

### Classe

Indice de protection IP20. Classe électrique I.

### Source lumineuse

1x20W E14

### Informations

Veillez noter que les surfaces en laiton ne sont pas traitées. Cela signifie que la surface évolue dans le temps et développe une patine.



## Product variants

Dimension	Source lumineuse	Lumen	Caractéristiques
Ø 175	1x100W E27	-	-
Ø 250	1x20W E14	2763	Dali
Ø 370	LED 3000-1800K D2W 41W	3353	Phase dimming (mains dimm)
	LED 3000K 41W		Wireless bluetooth

## Design

Vilhelm Lauritzen

## Poids

Min.: 1.312 kg Max.: 5.266 kg

## Dimensions

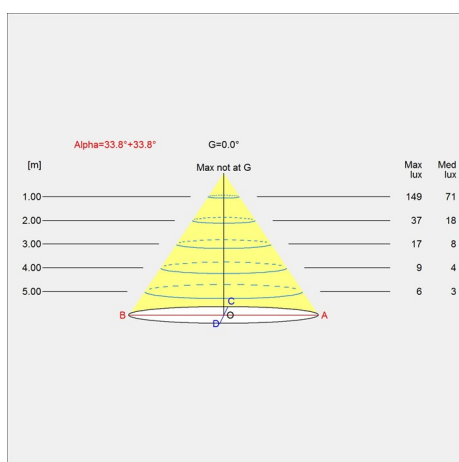
Ø 175, Ø 250, Ø 370

## Finition

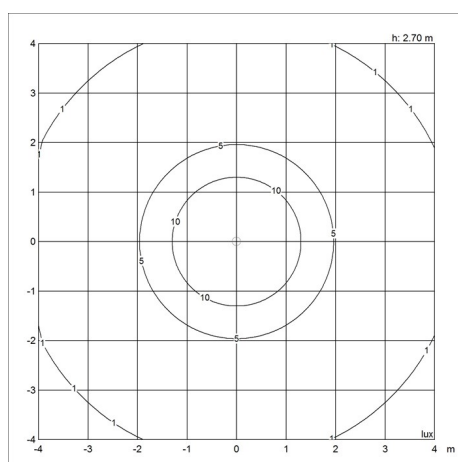
Laiton/verre opale poli

# Diagrammes de répartition de la lumière

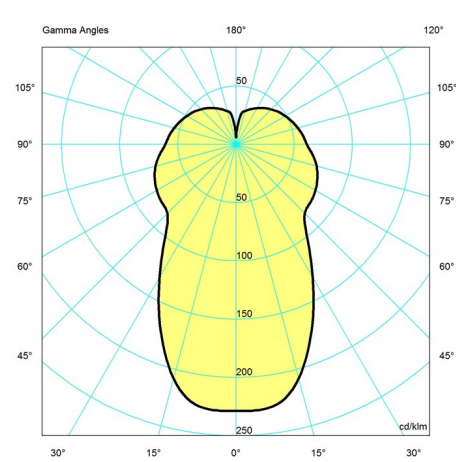
## Cartesian



## Isolux



## Polaire



## Pièces détachées et accessoires

## VL45 Radiohus Suspension

Product	Variant number
CACHE PITON BLANC 2 PARTIES, TOPHAT	5749329034
VL45 RADIO 250 ABAT-JOUR VERRE OPALE	5741099304
VL45 RADIO 370 ABAT-JOUR VERRE OPALE	5741099317
VL45 RADIO 175 SUSPENSION	5741100183
VL45 RADIO 370 ABAT-JOUR VERRE OPALE LEDV3	5741100866