

2020



INDOOR / OUTDOOR

Comme le suggère son nom, la collection Arpa s'inspire de cet instrument de musique, un des plus beaux et des plus fascinants.

Contrairement à la méticuleuse facture que prévoit la fabrication d'une harpe, pour le design de la collection, un rigoureux exercice de synthèse a été mené, pour réaliser chaque pièce avec le moins d'éléments possibles.

Arpa allie la stabilité de la structure orthogonale externe au confort et à la souplesse du coussin interne. Les cordes d'un grand raffinement confèrent élégance et délicatesse à chaque élément de la famille en procurant une sensation de légèreté comme si tout le revêtement flottait suspendu par sa propre structure.

Conçu pour être hors du temps, Arpa entend devenir une icône, non seulement pour des raisons esthétiques mais aussi par ses atouts de fonctionnalité et de confort.

Structure des rembourrages :

Structure portante du dossier et assise réalisée en acier inoxydable, section 2 x 2 cm, peinte à la poudre époxy avec traitement spécifique pour utilisation en extérieur en finition gaufrée opaque, dans les couleurs blanc, métal blanc et noir fer. La peinture métal blanc et noir fer produit un effet nuancé, caractéristique propre à cette finition. Le châssis de l'assise est doté de sangles élastiques spécialement conçues pour un usage en extérieur.

Le châssis du dossier est tressé à la main à l'aide de corde en polyester à haute résistance, teinte dans l'épaisseur, en mesure de garantir une haute résistance aux agents atmosphériques, à l'abrasion, un faible allongement et une haute résistance à la lumière. Les assises sont réalisées en un tressage original et exclusif.

Coussins et revêtement :

Le coussin du dossier et celui de l'assise sont réalisés en Dryfeel (polyuréthane drainant) à densité différenciée, enveloppé par de la fibre siliconée creuse associée à du polyester, non putrescible, anti-étouffement et antibactérienne ; revêtement final en Tecnostrong 100% polyester.

Cette composition particulière du coussin confère au rembourrage une souplesse naturelle et une élasticité durables dans le temps ainsi qu'un grand confort.

Le revêtement en tissu recouvre intégralement les coussins et est entièrement amovible.

Il est possible d'acheter un revêtement supplémentaire.

Pour les caractéristiques du tissu, faire référence au tableau page 412.

Versions chromatiques :

La collection Arpa est disponible dans les versions chromatiques suivantes :

- structure peinte gaufrée mate blanche (X124), corde gris anthracite mat, revêtement Ramiro écru (R550) ;
- structure peinte gaufrée noir fer (X130), corde gris anthracite mat, revêtement Ramiro titane (R551) ;
- structure peinte gaufrée mate métal blanc (X129), corde gris écru mat, revêtement Ramiro métal blanc (R552) ;
- structure peinte gaufrée mate corten (X128), corde gris écru mat, revêtement Ramiro orange foncé (R553) .

Structure tables basses :

Structure portante réalisée en acier inoxydable, section 2 x 2 cm, peinte à la poudre époxy avec traitement spécifique pour utilisation en extérieur en finition gaufrée mate, dans les couleurs blanc, métal blanc et noir fer.

Plateau réalisé en grès cérame fin laminé, dans les versions mates en chaux gris clair, chaux noir, pierre de Savoie bouchardée gris moyen et corten satiné naturel.

Tables basses :

- structure peinte gaufrée mate blanche (X124), plateau en céramique mate chaux gris clair ;
- structure peinte gaufrée mate noir fer (X130), plateau en céramique mate chaux noir ;
- structure peinte gaufrée mate métal blanc (X129), plateau en céramique mate pierre de Savoie gris moyen ;
- structure peinte gaufrée mate corten (X128), plateau en céramique corten (X010).

Utilisation en extérieur

Tout matériau exposé à l'extérieur subit dans le temps des altérations à la surface dans la couleur ainsi que dans la structure moléculaire- même s'il est traité comme il se doit - qui dépendent de la zone géographique et/ou des conditions d'exposition. Une maintenance correcte, par exemple en nettoyant la table souvent avec de l'eau, augmente la résistance même à la corrosion.

Utilisation et entretien

- En hiver et pendant les périodes d'inutilisation, il est recommandé de couvrir les structures avec la toile de protection prévue à cet effet (option) et de ranger les coussins à un endroit couvert et sec ;
- Pour prévenir la formation de moisissures et de mauvaises odeurs, il est recommandé de ne pas faire stagner d'eau de pluie sur les coussins et au besoin d'aérer et de faire sécher entièrement le tissu avant de le remettre en place sur la structure du canapé et avant chaque nouvelle utilisation ;
- Il est recommandé d'effectuer le lavage des surfaces exposées uniquement à l'aide d'eau et d'un savon délicat.

ACCESSOIRES :

Toile de protection spécifique pour produits outdoor, imperméable, réalisée 100% polyester, application acrylique sur côté externe et résiné acrylique sur côté interne. Les caractéristiques sont exaltées par le finissage au téflon entièrement fongicide. Chaque toile est fournie avec une housse refermable qui permet de la replier et de la conserver correctement quand elle n'est pas utilisée.

Utilisation et entretien :

Pour procéder correctement au lavage, utiliser de l'eau et un savon neutre délicat ; bien rincer après le lavage, uniquement à l'eau. Après son lavage, faire bien sécher le tissu avant de le replier et de le ranger pour éviter la formation de moisissures. **NB.** Éviter tout contact direct du tissu avec des désherbants, des fertilisants et du chlore ; ces substances peuvent tacher de manière indélébile la toile de protection.

Résistances ;

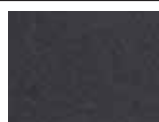
- Résistance à la traction : ourdi : 125 DaN/5 cm - trame : 120 DaN/5 cm
- Résistance à l'arrachage : ourdi : 2,5 DaN - trame : 2,5 DaN
- Résistance à la lumière : niveau 6/8
- Résistance à la chaleur : +70°C
- Résistance au froid : -30°C
- Colonne d'eau : environ 1000 mm

COMBINAISONS FINITIONS CANAPÉS

structure



S085 = peint gaufré mat blanc X124



S088 = peint gaufré mat noir fer X130



S087 = peint gaufré mat métal blanc X129



S086 = peint gaufré mat corten X128

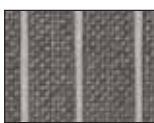
corde



F120 = gris anthracite mat



F120 = gris anthracite mat



F105 = gris écru mat



F105 = gris écru mat

tissu Ramiro



R550 = ecru



R551 = titane



R552 = métal blanc



R553 = orange foncé

COMBINAISONS FINITIONS TABLES BASSES

structure



S085 = peint gaufré mat blanc X124



S088 = peint gaufré mat noir fer X130



S087 = peint gaufré mat métal blanc X129



S086 = peint gaufré mat corten X128

plateau



P107 = céramique mate chaux gris clair



P108 = céramique mate chaux noir



P109 = céramique mate pierre de Savoie gris moyen

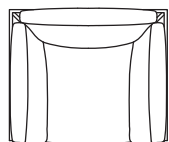
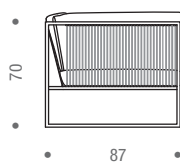
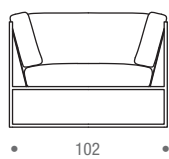


P075 = céramique corten X010



ARPA

fauteuil



canapé 3P

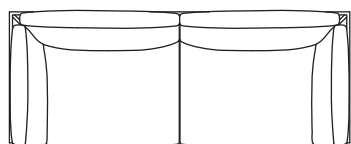
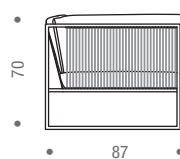
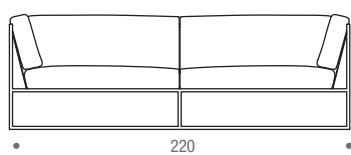


table basse

